



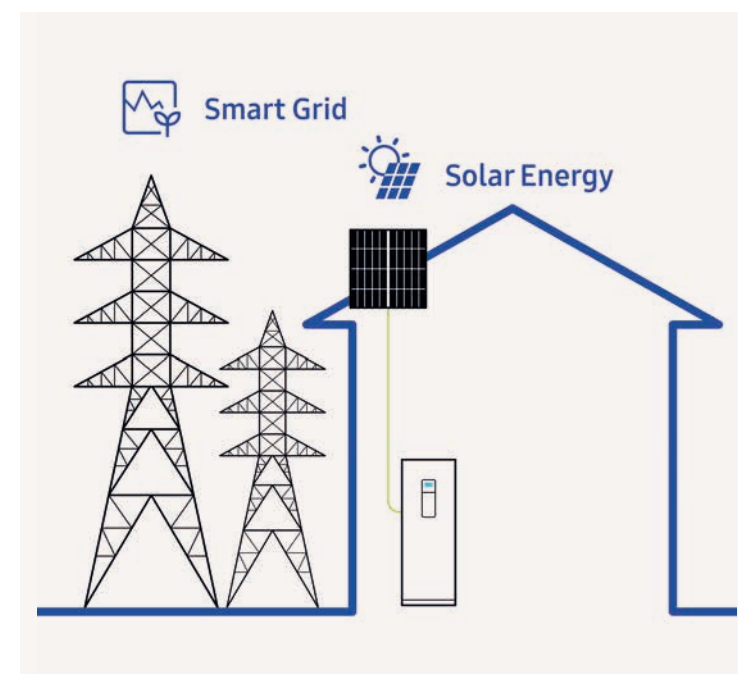
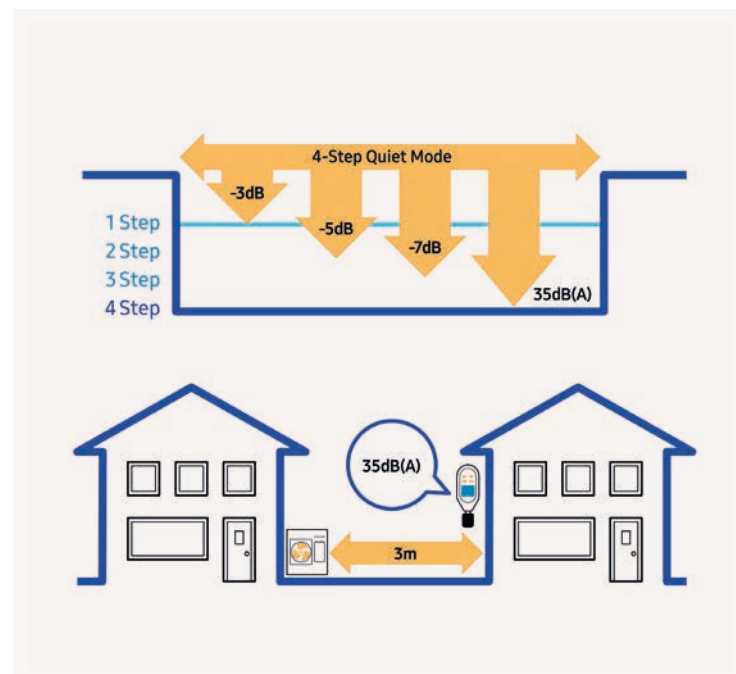
**SAMSUNG**  
powered by **SamCool**

**SAMSUNG**  
powered by **SamCool**

# ECO HEATING SYSTEMS SPLIT WÄRMEPUMPE

## Low Noise Funktion

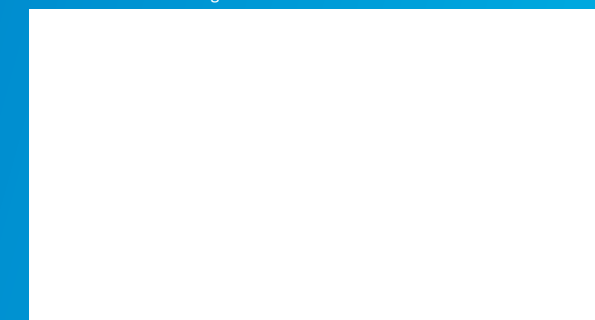
Um die immer strengeren Schallpegel-Anforderungen einzuhalten, ermöglicht der Wärmepumpenmanager die Reduzierung des Geräuschpegels mit dem 4-stufigen Quiet Modus. Abhängig von dem jeweiligen Modell und den Betriebsbedingungen ist es möglich, ein Niveau von nur 35 dB(A) zu erreichen.



## Smart Grid Ready

Smart Grid integriert auf effiziente Weise das Verhalten aller angeschlossenen Benutzer. Die Smart Grid-Bereitschaft ermöglicht den Nutzern eine wirtschaftliche, effiziente und nachhaltige Energieversorgung. Dank der PV (Photovoltaik- bzw. "Solar"-Energie)-Funktion, kann das System an eine PV-Anlage angeschlossen werden und damit vermehrt selbst produzierten Strom aus erneuerbaren Quellen nutzen.

Ihr autorisierter Samsung-Partner:



## Luft/Wasser Split Wärmepumpe

Die Luft/Wasser-Split-Wärmepumpe von Samsung überzeugt durch ihre kompakte Bauweise und einfachste Installation. Die Split-Wärmepumpe ist sowohl zum Heizen als auch zum Kühlen geeignet. Die Inneneinheit besitzt zudem einen eingebauten Wärmepumpenmanager, der den effizienten Betrieb der Wärmepumpe regelt.

### Platzsparend und effizient

Das Außenmodul findet dank seiner kompakten Abmessungen überall seinen Platz – egal ob an der Hauswand oder am Boden. Das wandhängende Innenmodul, die Hydro Unit, kann in kleinsten Räumlichkeiten angebracht werden. Das stehende Innenmodul, der Hydrotank, beinhaltet bereits einen Brauchwasserspeicher und verringert den Platzbedarf der Haus-technik enorm.

Die Split-Wärmepumpe verfügt über ein ausgeklügeltes Invertersystem, das die Leistung an den Bedarf anpasst. Sie moduliert vollautomatisch und erreicht somit maximale Laufzeiten. Das Gerät erreicht die höchste Energieklasse A+++ dank modernster Wärmepumpentechnik und dem umweltschonenden Kältemittel R32.



## Ihre Vorteile im Überblick

- Effizientes Heizen, Brauchwasser-Bereiten und Kühlen
- Platzsparende kompakte Bauweise
- Flexible Installationsmöglichkeiten
- Außengerät mit wetterfestem, langlebigem Stahlblechgehäuse
- Einsetzbar bis -25 °C Außentemperatur
- Werkseitig mit umweltschonendem Kältemittel R32 vorgefüllt

powered by SamCool



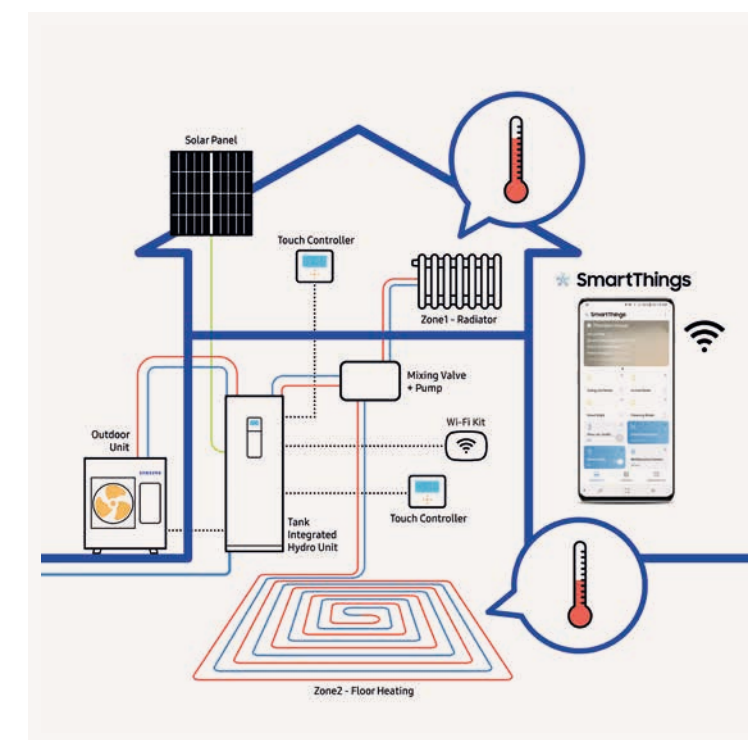
### Split Wärmepumpe mit Hydro Unit

- Inneneinheit inkl. Kabelfernbedienung, zum Heizen und Kühlen
- Brauchwasser-Bereitung möglich
- Vorlauftemperatur bis 65 °C möglich
- A+++ Höchste saisonale Energieeffizienz bei Niedertemperatur-Systemen
- Intuitive Bedienung über Bediengerät oder optional über Samsung SmartThings



### Split Wärmepumpe mit Hydro Tank

- Inneneinheit mit integriertem Brauchwasserspeicher, zum Heizen, Brauchwasser-Bereiten und Kühlen
- Vorlauftemperatur bis 65 °C möglich
- A+++ Höchste saisonale Energieeffizienz bei Niedertemperatur-Systemen
- Intuitive Bedienung über Bediengerät oder optional über Samsung SmartThings



## Smart Wi-Fi Konnektivität

Der neue Touch-Controller ermöglicht den Benutzern die Verwaltung unterschiedlicher Temperatureinstellungen pro Zone, d.h. Hochtemperatur-Radiatoren und Niedertemperatur-Bodenheizung können effizient genutzt werden. Die Verwendung des optionalen Wi-Fi Kit ermöglicht die Kontrolle der verschiedenen Geräte des Systems durch die Samsung SmartThings App auf Ihrem Smartphone.<sup>1</sup>

<sup>1</sup> Verfügbar auf Android und iPhone Geräten über die SmartThings IOS und Android App. Eine Netzwerkverbindung ist notwendig. Ein Samsung Account muss angelegt werden.

Bezeichnung	EHS Außengerät + Hydro Unit			
	AE040RXEDG/EU AE090RNYDEG/EU	AE060RXEDG/EU AE090RNYDEG/EU	AE090RXEDG/EU AE090RNYDEG/EU	AE090RXEDGG/EU AE090RNYDGG/EU
Artikelnummer	701495 701499	701496 701499	701497 701499	701498 701500
Nenn-Heizleistung kW	4,4	6,0	9,0	9,0
Nenn-Kühlleistung kW	5,0	6,5	8,7	8,7
Leistungszahl Heizen	5,2	4,9	4,8	4,8
Energieklasse Heizen	A+++	A+++	A+++	A+++
Schallleistungspegel Außengerät dB(A)	44	47	49	49
Schallleistungspegel Außengerät dB(A)	58	60	64	64
Minimale Außentemperatur °C	-25	-25	-25	-25
Maximale Vorlauftemperatur °C	65	65	65	65
Integrierte Elektroheizung kW	4,0	4,0	4,0	4,0
Elektrischer Anschluss	230V, 1Φ	230V, 1Φ	230V, 1Φ	400V, 3Φ
Abmessungen Außengerät (BxHxT) mm	880 x 638 x 310	880 x 638 x 310	940 x 998 x 330	940 x 998 x 330
Abmessungen Innengerät (BxHxT) mm	510 x 850 x 315	510 x 850 x 315	510 x 850 x 315	510 x 850 x 315

- Nennheizleistung bei Wasser-Ein-/Austrittstemperatur 30/35 °C, Außentemperatur 7 °C
- Nennkühlleistung bei Wasser-Ein-/Austrittstemperatur 23/18 °C, Außentemperatur 35 °C
- Energieklasse bei Vorlauftemperatur 35 °C gemäß EU Verordnung 811/2013
- Schalldaten gemessen im schalltoten Raum in 1m Abstand nach ISO 3741
- Alle SAMSUNG Klimasysteme sind leistungsgeregelt und mit einem Wiederanlauf nach Stromausfall ausgestattet
- Werkseitig vorgefüllt mit dem umweltschonenden Kältemittel R32 (GWP 675)

Bezeichnung	EHS Außengerät + Hydro Tank							
	AE040RXEDG/EU AE200RNWSEG/EU	AE040RXEDG/EU AE260RNWSEG/EU	AE060RXEDG/EU AE200RNWSEG/EU	AE060RXEDG/EU AE260RNWSEG/EU	AE090RXEDG/EU AE200RNWSEG/EU	AE090RXEDG/EU AE260RNWSEG/EU	AE090RXEDGG/EU AE260RNWSEG/EU	AE090RXEDGG/EU AE260RNWSEG/EU
Artikelnummer	701495 701501	701495 701502	701496 701501	701496 701502	701497 701501	701497 701502	701498 701503	701498 701503
Nenn-Heizleistung kW	4,4	4,4	6,0	6,0	9,0	9,0	9,0	9,0
Nenn-Kühlleistung kW	5,0	5,0	6,5	6,5	8,7	8,7	8,7	8,7
Leistungszahl Heizen	5,2	5,2	4,9	4,9	4,8	4,8	4,8	4,8
Energieklasse Heizen	A+++	A+++	A+++	A+++	A+++	A+++	A+++	A+++
Schallleistungspegel Außengerät dB(A)	44	44	47	47	49	49	49	49
Schallleistungspegel Außengerät dB(A)	58	58	60	60	64	64	64	64
Minimale Außentemperatur °C	-25	-25	-25	-25	-25	-25	-25	-25
Maximale Vorlauftemperatur °C	65	65	65	65	65	65	65	65
Integrierte Elektroheizung kW	2,0	2,0	2,0	2,0	2,0	2,0	6,0	6,0
Brauchwasservolumen	200	260	200	260	200	260	260	260
Elektrischer Anschluss	230V, 1Φ	230V, 1Φ	230V, 1Φ	230V, 1Φ	230V, 1Φ	230V, 1Φ	400V, 3Φ	400V, 3Φ
Abmessungen Außengerät (BxHxT) mm	880 x 638 x 310	880 x 638 x 310	880 x 638 x 310	880 x 638 x 310	940 x 998 x 330	940 x 998 x 330	940 x 998 x 330	940 x 998 x 330
Abmessungen Innengerät (BxHxT) mm	595 x 1.800 x 700	595 x 1.800 x 700	595 x 1.800 x 700	595 x 1.800 x 700	595 x 1.800 x 700	595 x 1.800 x 700	595 x 1.800 x 700	595 x 1.800 x 700

- Nennheizleistung bei Wasser-Ein-/Austrittstemperatur 30/35 °C, Außentemperatur 7 °C
- Nennkühlleistung bei Wasser-Ein-/Austrittstemperatur 23/18 °C, Außentemperatur 35 °C
- Energieklasse bei Vorlauftemperatur 35 °C gemäß EU Verordnung 811/2013
- Schalldaten gemessen im schalltoten Raum in 1m Abstand nach ISO 3741
- Alle SAMSUNG Klimasysteme sind leistungsgeregelt und mit einem Wiederanlauf nach Stromausfall ausgestattet
- Werkseitig vorgefüllt mit dem umweltschonenden Kältemittel R32 (GWP 675)